

Алгоритм составления тематического плана научной, научно-технической и инновационной деятельности

Этап 1. Вход в Научно-экспертное сообщество (НЭС)

Действие	Ответственный	Особенность
1.1. Регистрация на цифровой платформе	Кандидат	Обязательное заполнение цифрового профиля компетенций
1.2. Верификация профиля	Платформа + администратор	Проверка соответствия квалификации и отсутствия конфликта интересов
1.3. Присвоение статуса «участник НЭС»	Платформа	Без этого статуса нельзя подавать заявки на проекты или быть включённым в НТС

Этап 2. Подача заявки на проект (Заявки)

Действие	Ответственный	Особенность заявки
2.1. Формирование заявки в установленной форме	Инициатор проекта (внутренний или внешний)	Заявка подаётся только через платформу
2.2. Обязательное содержание заявки:		
– формулировка научно-технических задач		Должна включать оценку трудозатрат, прогрессивности и полезности
– сведения о предполагаемых исполнителях		Исполнители должны быть участниками НЭС, их компетенции подтверждены цифровыми профилями
2.3. Автоматическая проверка баланса «задачи-ресурсы-исполнители»	Платформа	Если баланс не соблюден, заявка не допускается к экспертизе

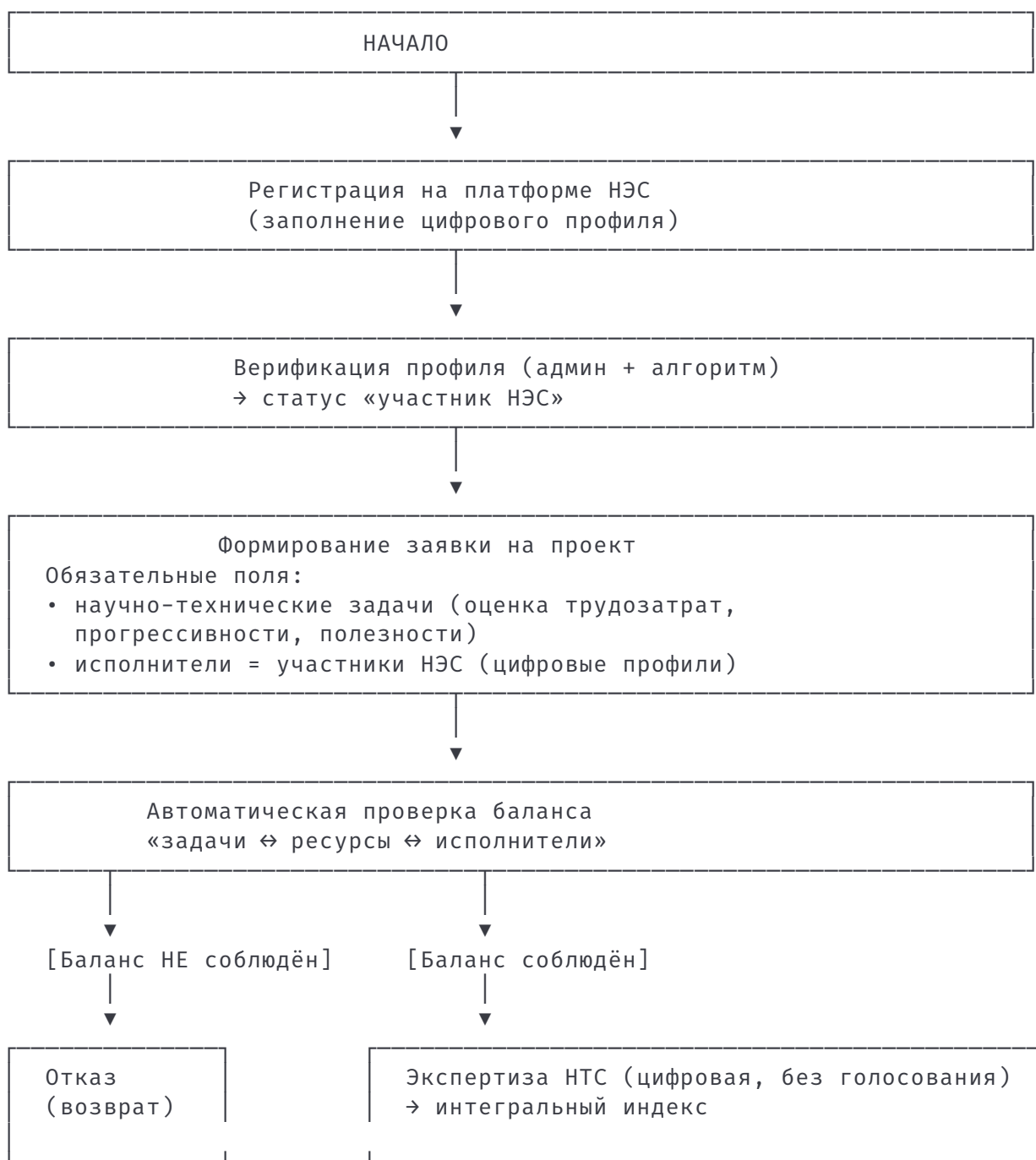
Этап 3. Экспертиза заявки и принятие решения

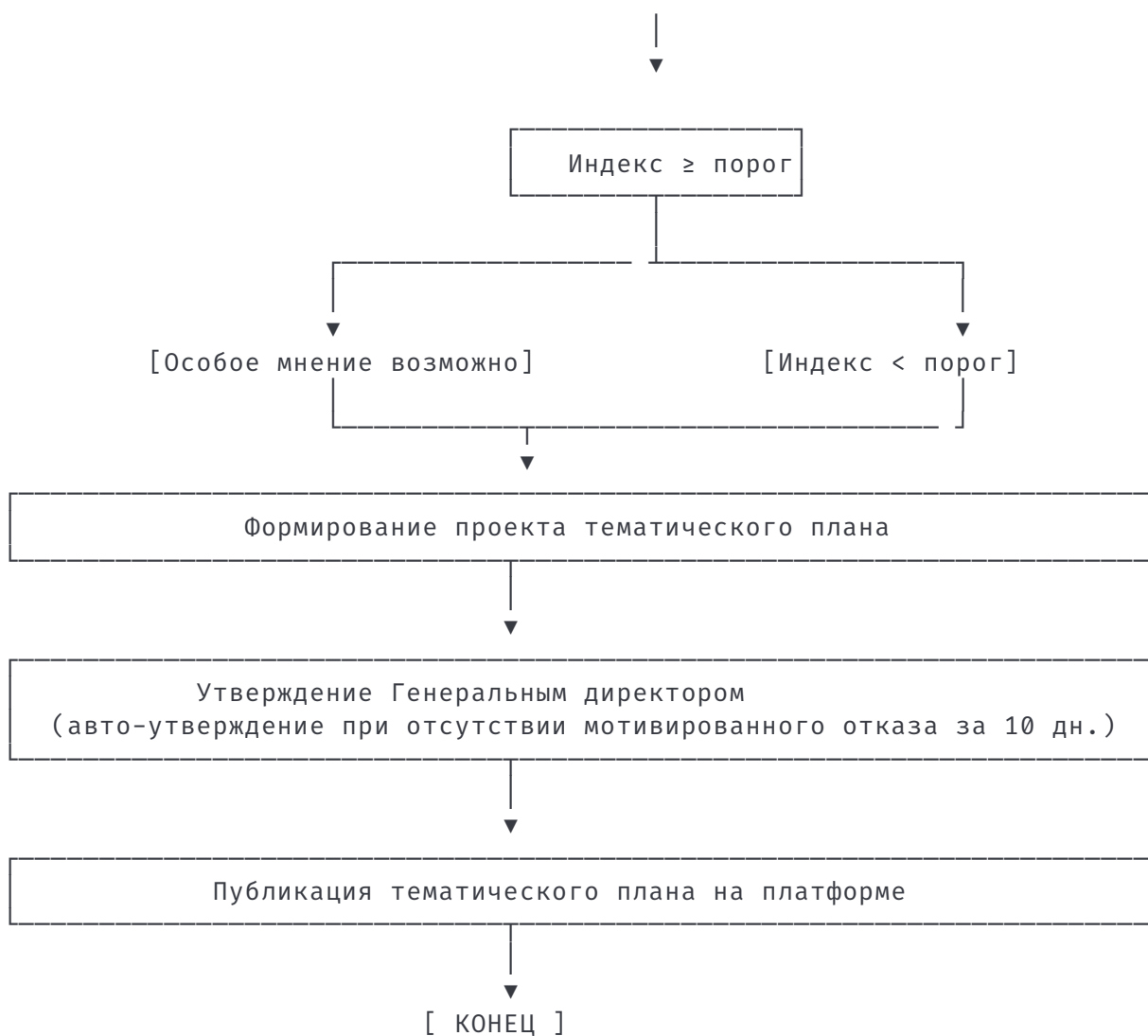
Действие	Ответственный	Особенность
3.1. Экспертная оценка членами НТС	Члены НТС	Проводится в цифровом виде, без формального голосования «за/против»
3.2. Расчёт интегрального индекса	Платформа	Индекс рассчитывается по утверждённой методике
3.3. Особые мнения	Член НТС	Допускается мотивированное несогласие, фиксируется в протоколе
3.4. Принятие решения Советом	НТС	Решение принимается на основании интегрального индекса, без голосования

Этап 4. Утверждение и включение в тематический план

Действие	Ответственный	Особенность
4.1. Формирование проекта тематического плана	НТС	Включаются только одобренные заявки, прошедшие экспертизу
4.2. Утверждение тематического плана	Генеральный директор	При отсутствии мотивированного отказа в течение 10 рабочих дней – считается утверждённым автоматически
4.3. Публикация тематического плана	Платформа	Размещается на сайте НТС

Итоговая схема алгоритма





Условные обозначения

- Прямоугольник = действие
- Стрелки = поток процесса