

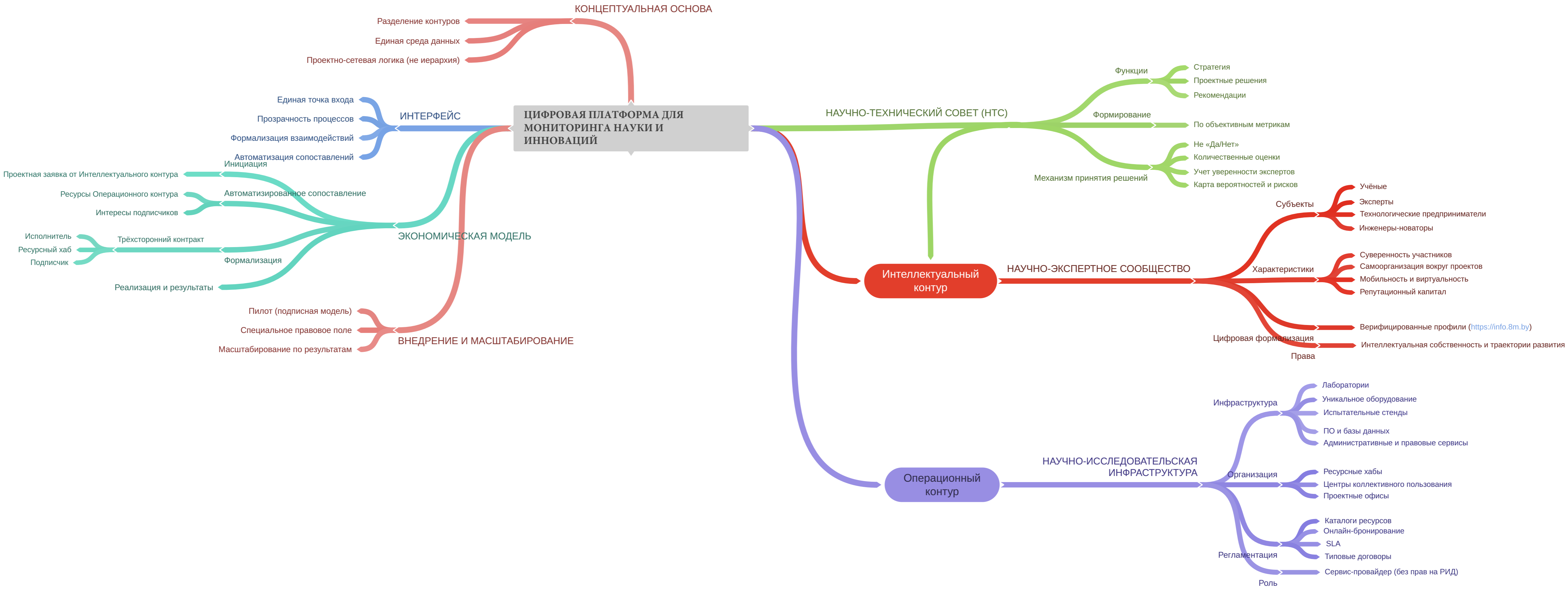
Цифровая платформа для мониторинга науки и инноваций

<https://expert.8m.by>

Гибридная архитектура: *WordPress** используется как база данных и система авторизации. Логика работы — кастомные JavaScript-приложения, которые реализуют систему экономико-математических моделей для планирования, оценки и внедрения НИОКР. Ценность цифровой платформы в единой среде данных.

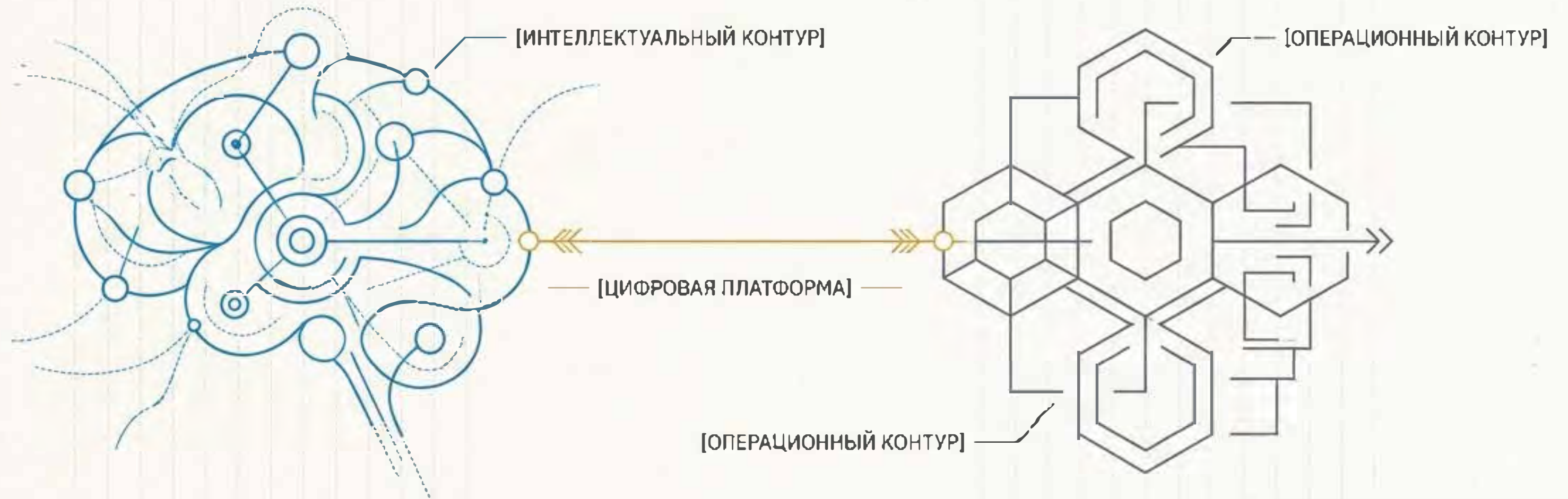
**операционная система Windows или Android, только для веба.*

rOpenSci (ropensci.org) - один из лучших примеров инфраструктурной научной платформы.



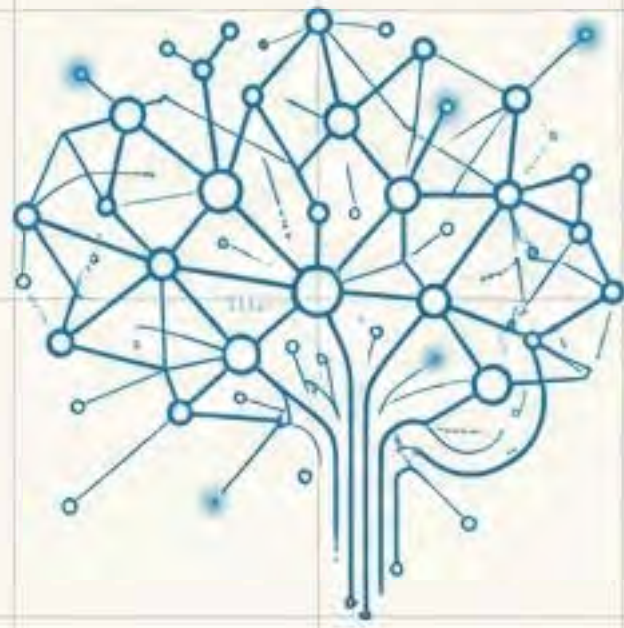
Концепция научной деятельности на цифровой платформе

Новая модель организации: разделение интеллектуального и операционного контуров



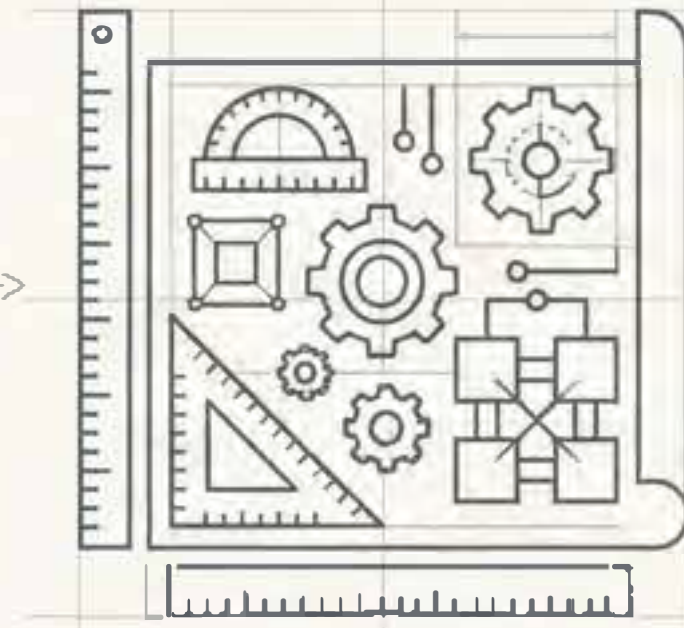
Базовый принцип: разделение для эффективности и динамизма

Эффективность и динамизм современной научной деятельности обеспечиваются разделением двух независимых, но взаимосвязанных контуров:



1. ИНТЕЛЛЕКТУАЛЬНЫЙ КОНТУР

Динамическая сеть суверенных субъектов: учёных, экспертов, инженеров-новаторов. Их капитал – знания, компетенции, авторские права и репутация. Контур подвижен, виртуален и следует за вызовами, а не за организационными границами.



2. ОПЕРАЦИОННЫЙ (ИНФРАСТРУКТУРНЫЙ) КОНТУР

Стабильная система обеспечения: лаборатории, уникальное оборудование, испытательные стенды, ПО, фонды данных, правовые и административные сервисы. Его функция – гарантированное предоставление ресурсов под запросы Интеллектуального контура.

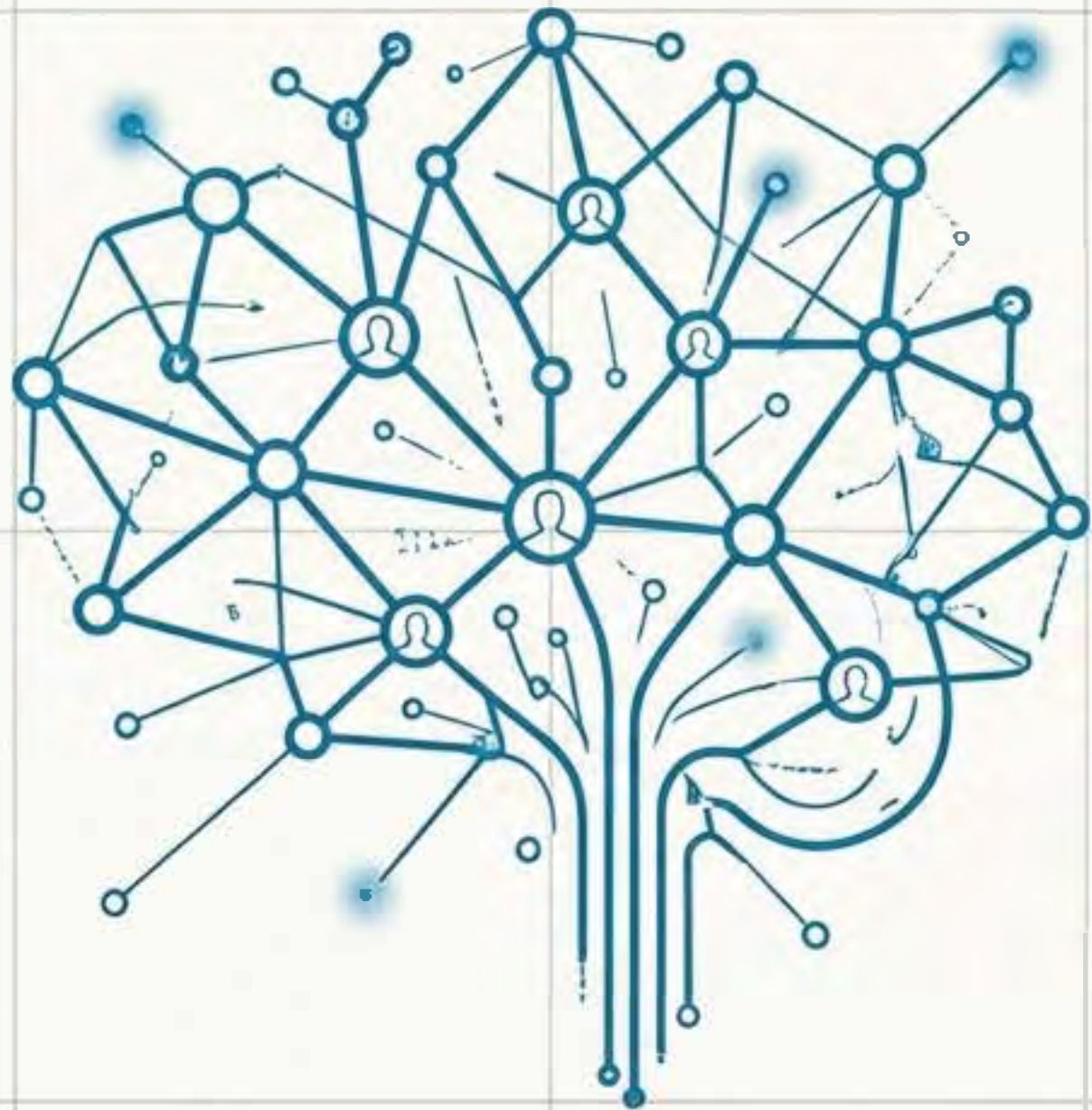
Ключевой постулат: право принадлежит создателям

- > Право распоряжения результатами интеллектуальной деятельности и траекториями развития принадлежит **Интеллектуальному контуру.**
- > Операционный контур не обладает правом собственности на интеллектуальный труд, выступая его **сервис-провайдером.**



Интеллектуальный контур: самоорганизующееся сообщество экспертов

Научно-экспертное сообщество (<https://info.8m.by>)



- **Состав:** Внештатные и штатные научные работники, привлечённые эксперты, технологические предприниматели, объединённые в сообщество по тематическим повесткам.
- **Формализация:** Верифицированные цифровые профили участников сообщества на <https://info.8m.by>.
- **Функция:** Генерация идей, проведение исследований, экспертиза, принятие научно-технических решений. Контур самоорганизуется вокруг проектов (задач).

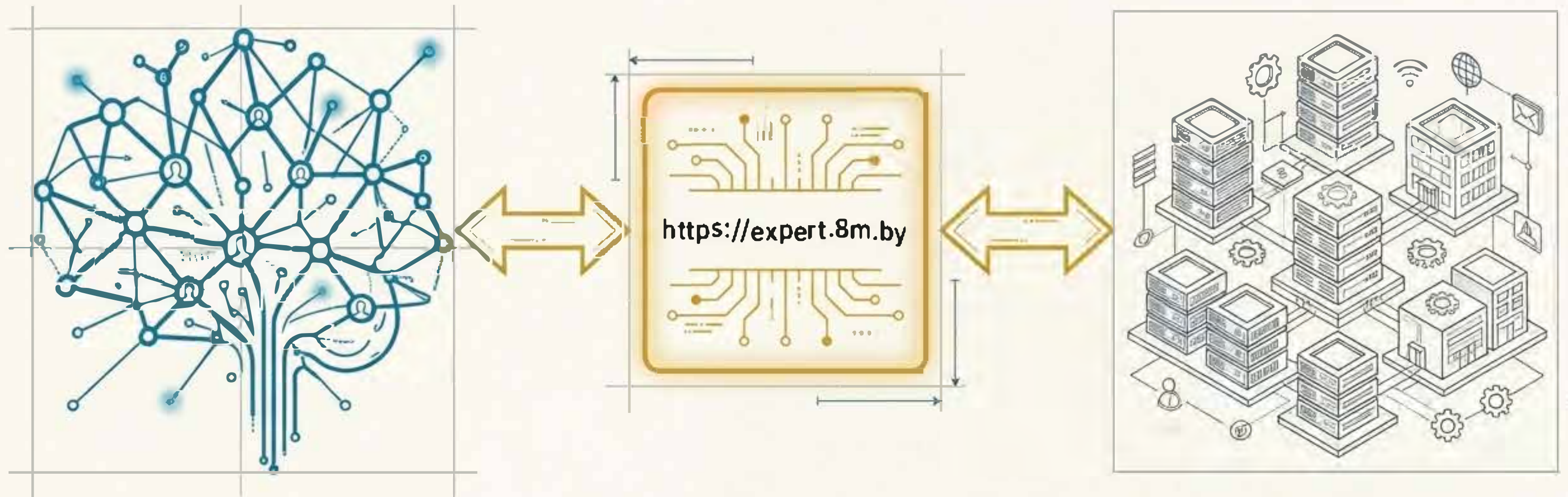
Операционный контур: инфраструктура как сервис

Научно-исследовательская инфраструктура



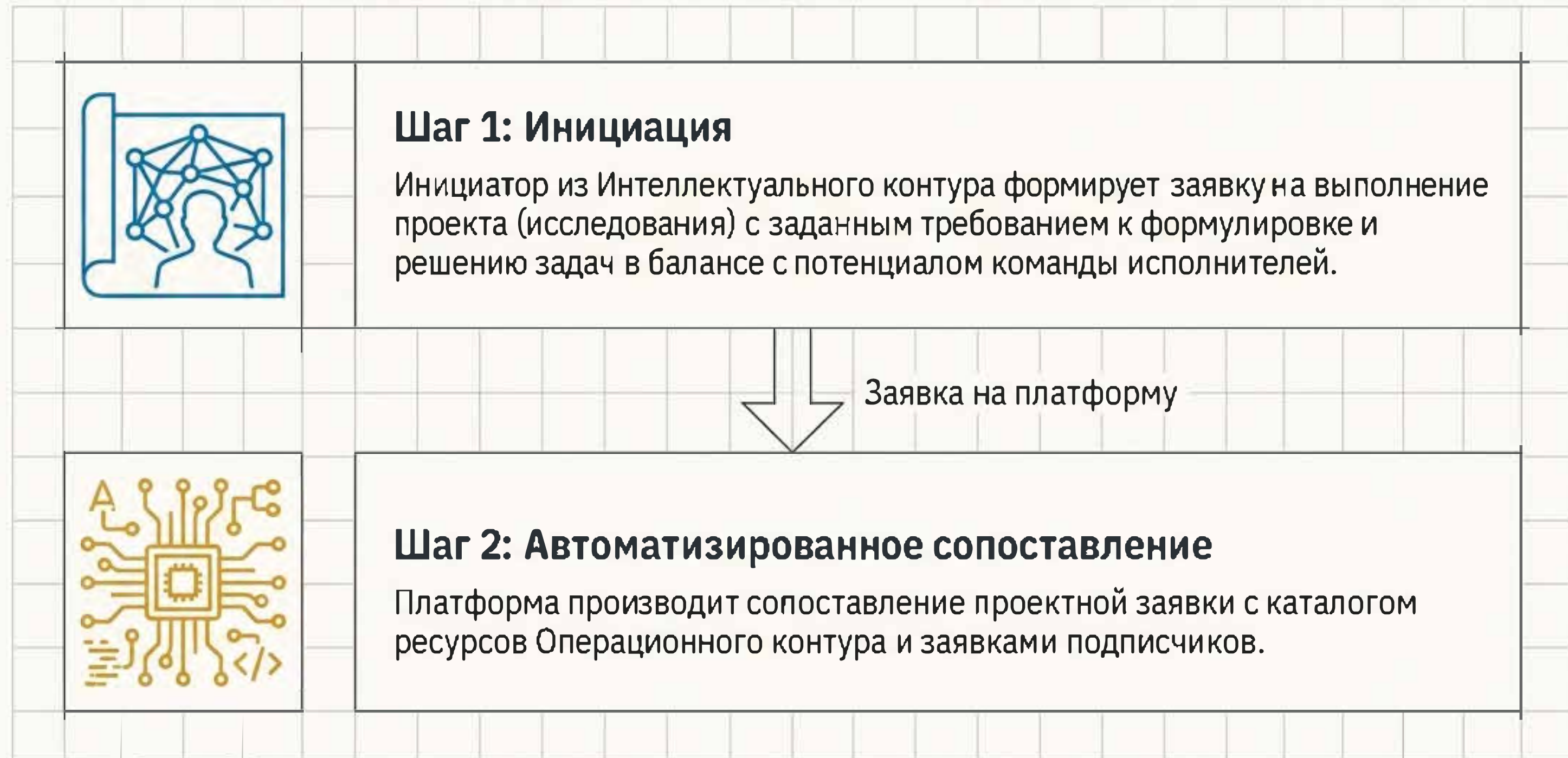
- **Состав:** Научные подразделения, переформатированные в ресурсные хабы, центры коллективного пользования, патентно-юридические службы, отделы проектного управления.
- **Формализация:** Каталогизированные пулы ресурсов с онлайн-бронированием, стандартизированные регламенты оказания услуг (SLA), типовые проектные договоры.
- **Функция:** Обеспечение Интеллектуального контура материальными, финансовыми, правовыми и административными ресурсами по запросу. Управление жизненным циклом инфраструктуры.

Механизм взаимодействия: цифровая платформа как единая точка входа



Взаимодействие между контурами происходит на проектной основе через цифровую платформу. Платформа обеспечивает прозрачность, скорость и формализацию всех Процессов.

Жизненный цикл проекта: от идеи до контракта



Жизненный цикл проекта: формализация отношений



Шаг 3: Заключение трёхстороннего контракта

Заключается трёхсторонний проектный контракт между тремя сторонами.

1. Исполнитель:

Субъект
Интеллектуального
контура.

2. Ресурсный хаб:

Представитель
Операционного контура.

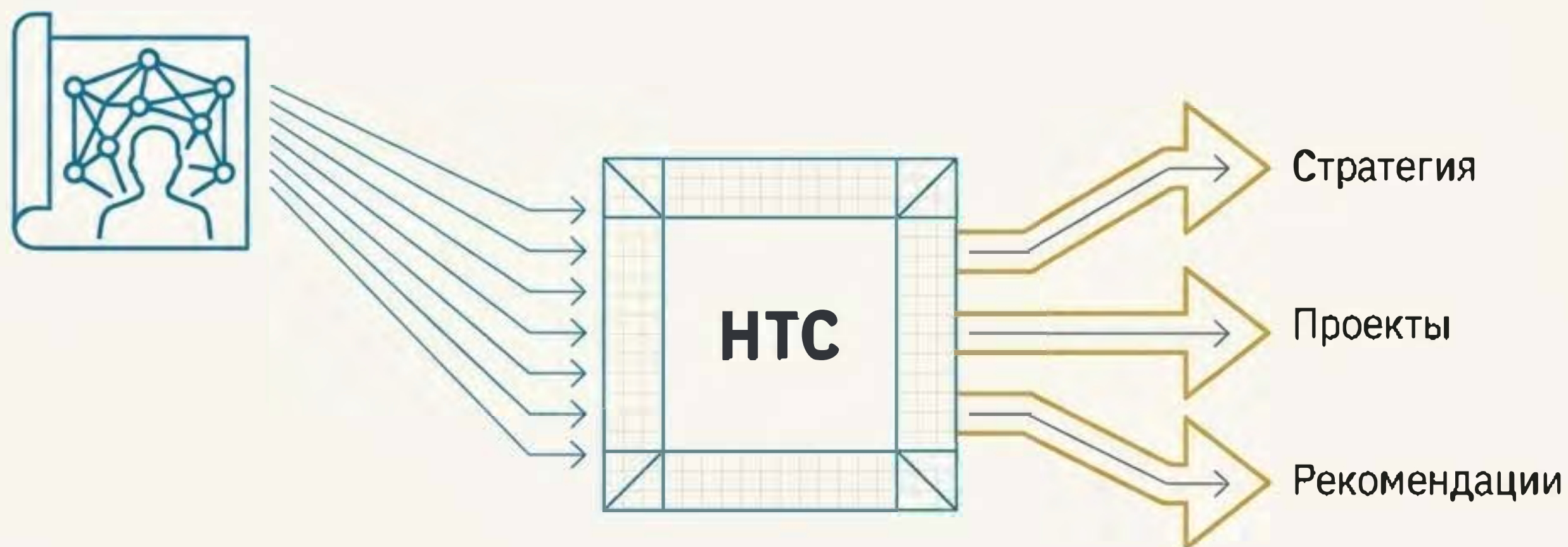
3. Подписчик:

Предприятие или фонд.

Контракт четко разграничивает права на интеллектуальную собственность и обязанности по обеспечению бизнес-процесса.

Научно-технический совет (НТС): интерфейс управления

НТС является ключевым органом, трансформирующим потенциал Интеллектуального контура в управленческие решения.

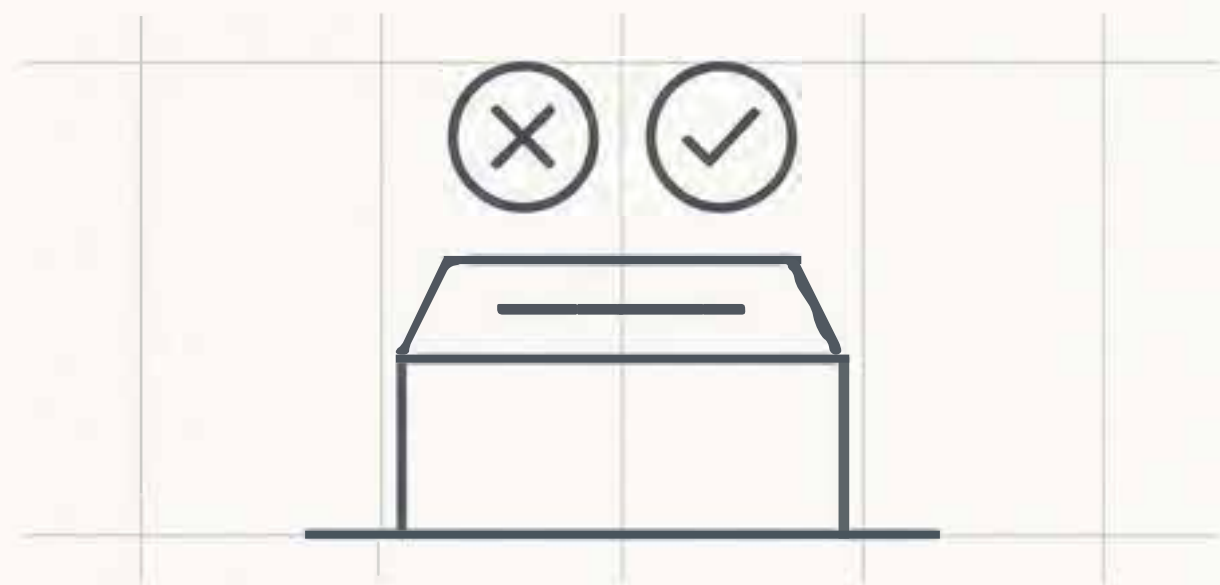


Состав НТС:

- Формируется из наиболее авторитетных представителей научно-экспертного сообщества.
 - Определение участников происходит на основе объективных метрик.

Процедура принятия решений: от голосования к карте вероятностей

Традиционный подход



Дихотомичное голосование («Да/Нет»).

Наш метод: вероятностно-статистический



1. Члены НТС дают независимые **количественные оценки** по шкале критериев с указанием **степени уверенности**.
2. Алгоритм **агрегирует оценки**, строя распределение вероятности успеха и выявляя ключевые условия/риски.
3. **Итог:** не голосование, а «**дорожная карта условий**» и рекомендация.

Правовые и организационные основания

Интеллектуальный контур



- Трудовая деятельность постепенно переводится в плоскость **гражданско-правовых отношений** (договор подряда на НИОКР, возмездного оказания услуг).

Ключевая деталь: Сохранение социальных гарантий через специальные соглашения.

Операционный контур



- Функционирует на основе **корпоративных стандартов и регламентов**, определяющих порядок предоставления ресурсов как услуги.

Путь к реализации: пилотное внедрение и масштабирование



Шаг 1: Пилотное внедрение

Осуществляется в рамках программ подписки.

Преимущество: Позволяет действовать в специальном правовом поле.



Шаг 2: Масштабирование

Последующее расширение модели на основе успешных результатов пилотного этапа.

Данный подход обеспечивает управляемый и поэтапный переход к новой модели научной деятельности.

Новая модель научной деятельности: целостная экосистема



Модель, созданная для скорости, гибкости и максимальной реализации интеллектуального потенциала.